

SESSAD Saint Exupéry PCPE Pôle Adéquat



➤ 39 places

➤ Ouverture :

- Lundi, mardi et jeudi : 8h30 - 17h30
- Mercredi : 8h30 - 12h
- Vendredi : 8h30 - 16h30

SESSAD Saint Exupéry - PCPE
1 rue Charles Baudelaire
69330 MEYZIEU
04 78 31 60 05
sessad.saintexupery@alged.com

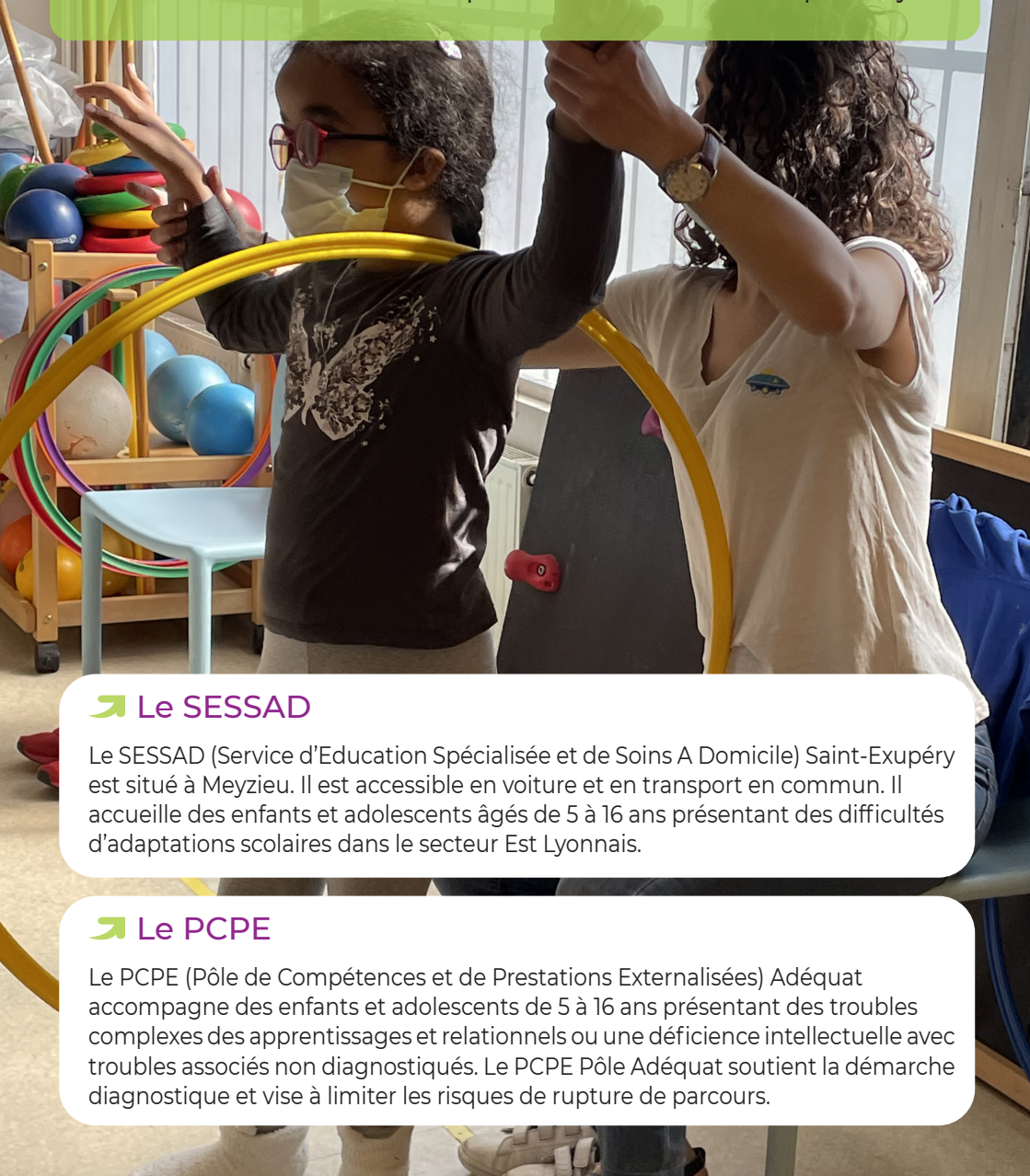
ALGED
FAIRE DU HANDICAP UNE FORCE

Le service est amené à déménager en septembre 2023 sur le site de Genas.

➤ L'ALGED

Créée en septembre 1954, l'ALGED est l'Association Lyonnaise de Gestion d'Établissements pour personnes Déficiées. Notre métier consiste à accompagner des personnes en situation de handicap, de la petite enfance jusqu'à la fin de vie, pour leur permettre un maximum de bien-être, d'autonomie et d'autodétermination.

Notre zone d'action s'étend sur le département du Rhône et la Métropole de Lyon.



➤ Le SESSAD

Le SESSAD (Service d'Éducation Spécialisée et de Soins À Domicile) Saint-Exupéry est situé à Meyzieu. Il est accessible en voiture et en transport en commun. Il accueille des enfants et adolescents âgés de 5 à 16 ans présentant des difficultés d'adaptations scolaires dans le secteur Est Lyonnais.

➤ Le PCPE

Le PCPE (Pôle de Compétences et de Prestations Externalisées) Adéquat accompagne des enfants et adolescents de 5 à 16 ans présentant des troubles complexes des apprentissages et relationnels ou une déficience intellectuelle avec troubles associés non diagnostiqués. Le PCPE Pôle Adéquat soutient la démarche diagnostique et vise à limiter les risques de rupture de parcours.

➤ Missions

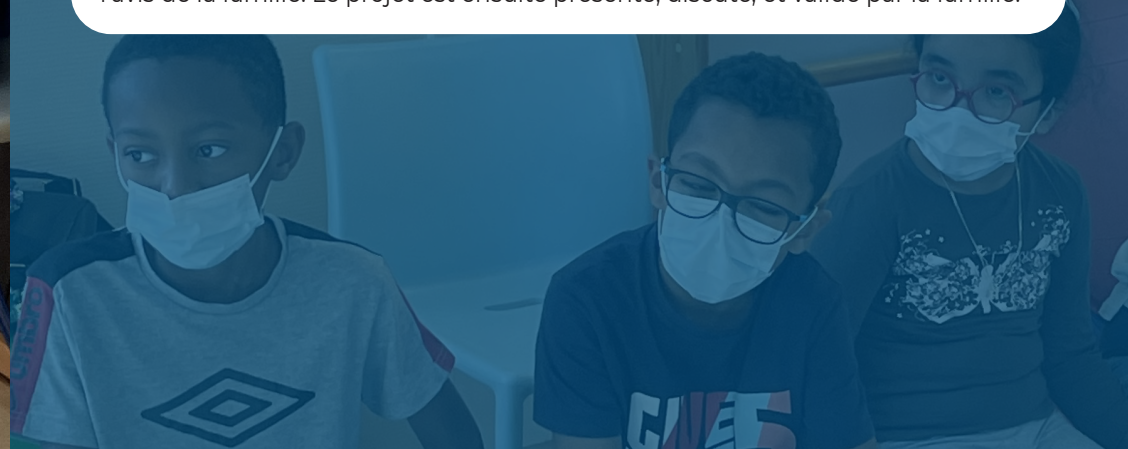
- Soutenir l'inclusion scolaire et l'autonomie.
- Proposer une démarche diagnostique.
- Coordonner le parcours dans une dimension partenariale.
- Faciliter l'insertion sociale et l'orientation.
- Accompagner, conseiller les familles et proches aidants.

➤ Conditions d'admission

- L'orientation est prononcée par la MDMPH du Rhône, qui notifie l'établissement pouvant assurer la prise en charge et sa durée.
- La demande d'admission est faite par la famille.
- Une réunion d'information collective est proposée aux familles afin de les renseigner sur le projet du service.
- Deux rencontres sont ensuite proposées : un entretien avec le Chef de Service et l'Assistante Sociale ainsi qu'un entretien avec un psychologue ou un médecin.
- Les candidatures sont étudiées en commission d'admission : selon les places disponibles l'enfant/l'adolescent peut être admis ou placé sur liste d'attente. Tout refus d'admission est motivé auprès de la famille et la MDMPH.

➤ Projet personnalisé du jeune

Le repérage des besoins, la définition des objectifs retenus et des moyens à mettre en œuvre, constituent le Projet Personnalisé du jeune. Il est élaboré également en partenariat avec l'établissement scolaire. Il prend en compte les bilans éducatif, pédagogique, thérapeutique et rééducatif, les compétences et les difficultés du jeune, l'expression des besoins et attentes du jeune, l'expression et l'avis de la famille. Le projet est ensuite présenté, discuté, et validé par la famille.



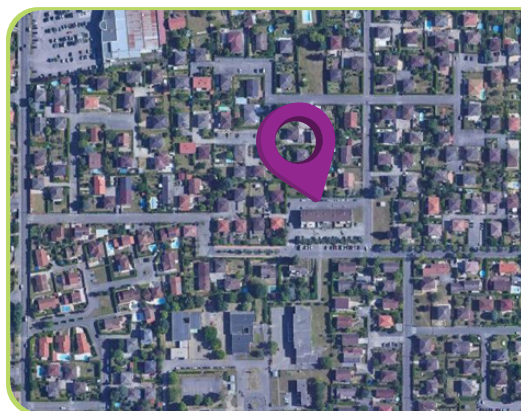
➤ Accès

1 rue Charles Baudelaire
69330 Meyzieu

- Métro ligne A arrêt Vaulx en Velin puis Tram T3 arrêt
- Meyzieu Gare puis Bus 85 arrêt le rontey

➤ Nous contacter

Directrice : Magali VILLAR
Chef de Service : Peggy VIGIER



➤ Les établissements et services de l'ALGED



L'ALGED en chiffres

- 30 établissements & services
- 1 452 places
- 550 salariés au service des personnes concernées
- 200 bénévoles

CAJ : Centre d'Activités de Jour
ESAT : Etablissement et Service d'Aide par le Travail
FA : Foyer Appartements
FAM : Foyer d'Accueil Médicalisé
FH : Foyer d'Hébergement
FV : Foyer de Vie
IME : Institut Médico-Éducatif
SAMSAAH : Service d'Accompagnement Médico-Social pour Adultes Handicapés
SAT : Service d'Accueil Temporaire
SAVS : Service d'Accompagnement à la Vie Sociale
SAVSR : SAVS Renforcé
SESSAD : Service d'Éducation Spécialisée et de Soins à Domicile
SIP : Service d'Insertion Professionnelle

ALGED
14 montée des Forts - 69300 Caluire et Cuire
04 72 10 61 44 - siege.social@alged.com
www.alged.com



@assoALGED



@ALGED



- ALGED -